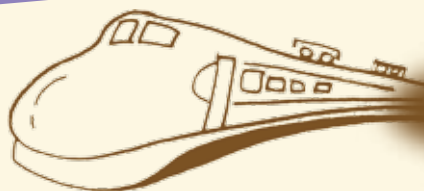


# 駅前広場



どないしょデザイン

こないしょワークショップ



## 参加者募集

### 開催趣旨

姫新線、播但線の高架化を12月22日にひかえ、姫路駅北駅前広場を整備する議論も本格化しています。昨年12月、姫路市は素案を公表しましたが、姫路商工会議所が9月、広場に太鼓橋を配置した整備案を市長に提出したほか、姫路市議会グループがサンクンガーデンのない「お祭り広場」を作成するなど、スケジュールが差しさまっている中、関係者の間では多様な動きが出ています。

しかし、整備計画が市民にあまり知られていないために市民の関心は盛り上がりず、まちづくりへの市民参加もほとんど進んでいません。

こうした中、姫路市は関係者を集めて「姫路駅北駅前広場整備推進会議」を設置するとの報道がありました。このような場で、プロセスを重ね、議論を練り上げた市民の意見を反映させる必要があります。

そこでスローソサエティ協会では、

駅前整備を市民に知らせ、市民の声を集めるために『駅前広場 どないしょ デザイン、こないしょワークショップ』を連続開催します。まず、小さな集会(ヒアリング集会)を短期的に継続的に開催し、市民各層の意見募集をします。

集約した意見を11月下旬に開催する短期集中のシャレットワークショップで形にまとめ、「推進会議」の場で利用者/顧客/納税者としての市民の声を関係者の調整に活かし、結論に反映させたいと考えます。

### ヒアリング集会

市民の意見を聞く  
小集会を  
継続開催します。



第1回(夜の会)

11月10日(月) 18時30分~21時30分  
場所: 納屋工房 〒670-0012 兵庫県姫路市本町68  
大手前第一ビル4階 TEL079-263-7878 FAX079-263-7872  
URL:<http://www.nayakobo.com>

第2回(昼の会)

11月12日(水) 10時~13時  
場所: 兵庫県立大学環境人間学部 E425 講義室

第3回(休日の会)

11月16日(日) 13時~16時  
場所: 兵庫県立大学環境人間学部 E425 講義室

参加費は無料です。申込先 [slowoffice@memenete.or.jp](mailto:slowoffice@memenete.or.jp)

### シャレットワークショップ

全国から集まった学生と  
専門家が市民と議論しながら  
模型を作り、駅前広場の  
市民案を提示します。



11月21日(金)~24日(月)の4日間  
場所: 兵庫県立大学環境人間学部など、各会場  
一般参加について学生とともに、  
一般市民が参画できる場が3回あります。

### ヒアリング集会 出前講座 開催団体募集!

シャレットワークショップの後も、ヒアリング集会を継続します。  
開催を希望する団体にこちらから出前講座をします。受け入れ団体を募集します。

問い合わせ お申し込み先

特定非営利活動法人 スローソサエティ協会

電話とFAX 079 - 297- 4812

[slowoffice@memenete.or.jp](mailto:slowoffice@memenete.or.jp)